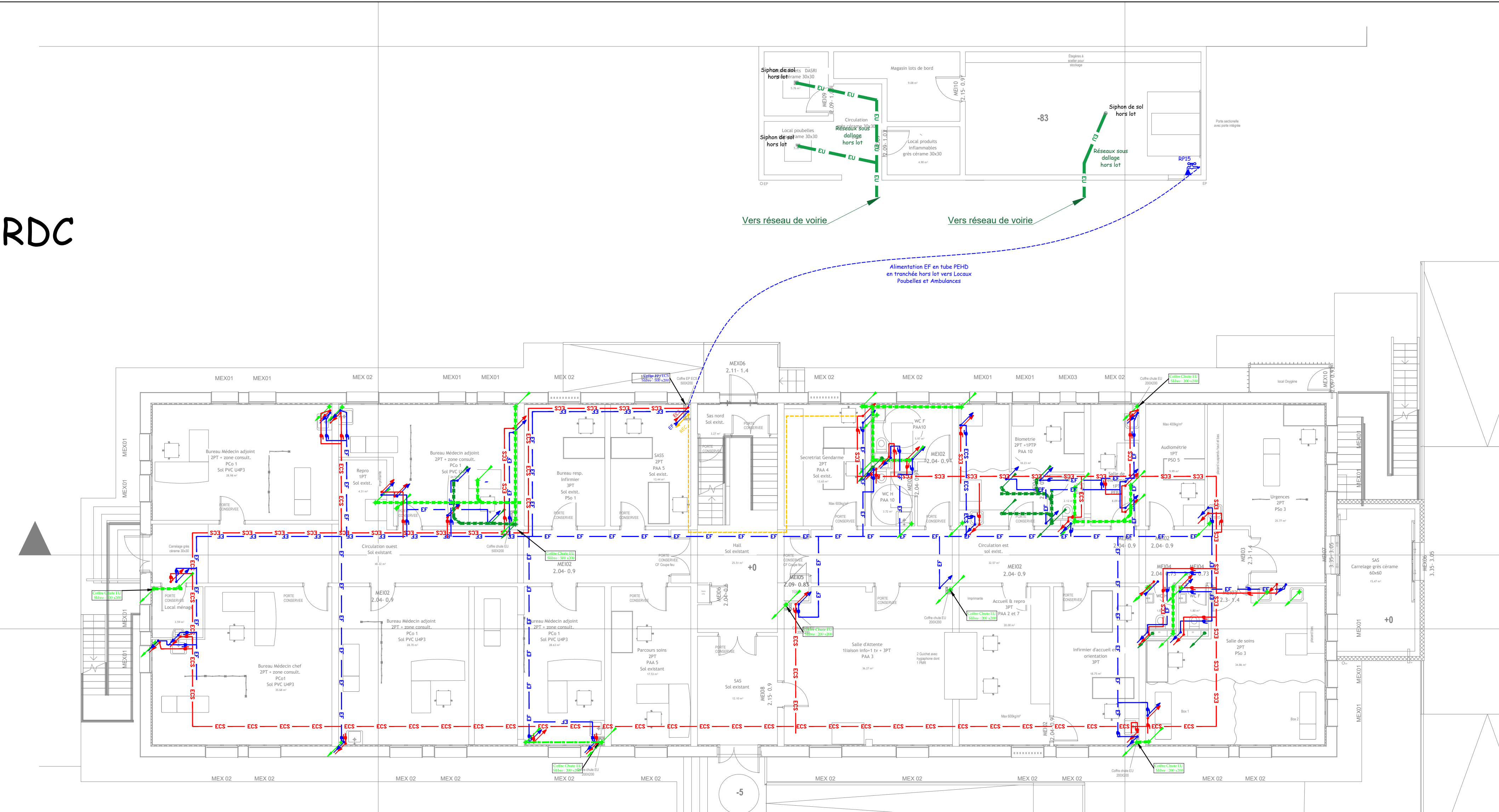
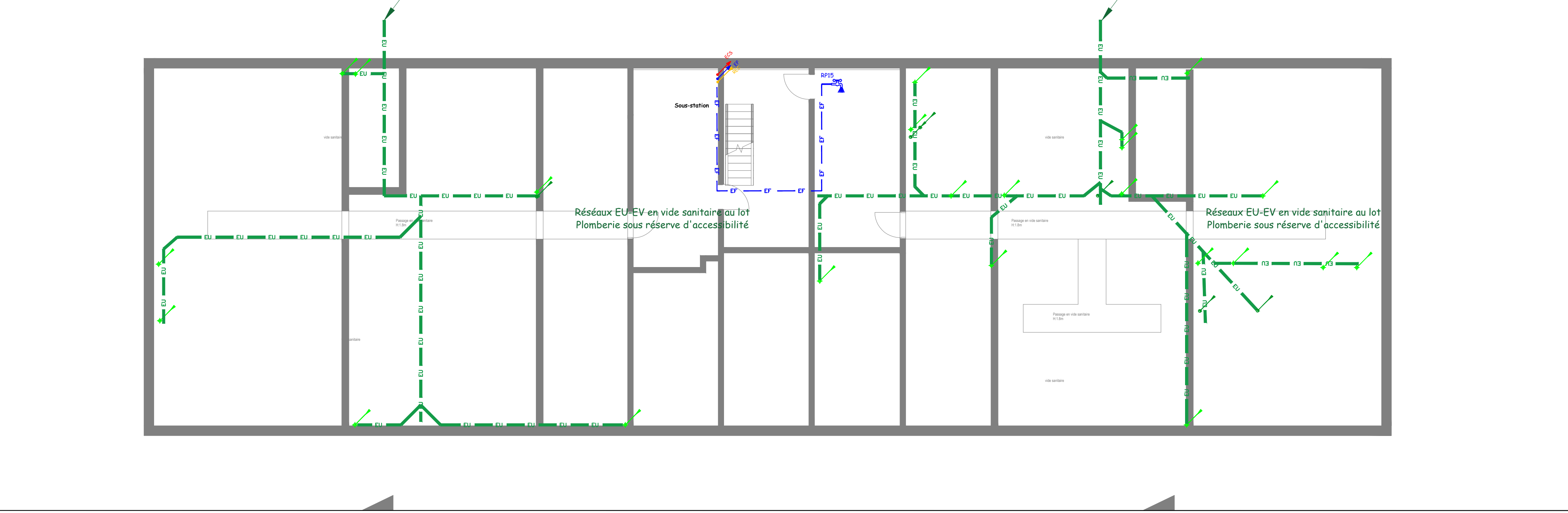


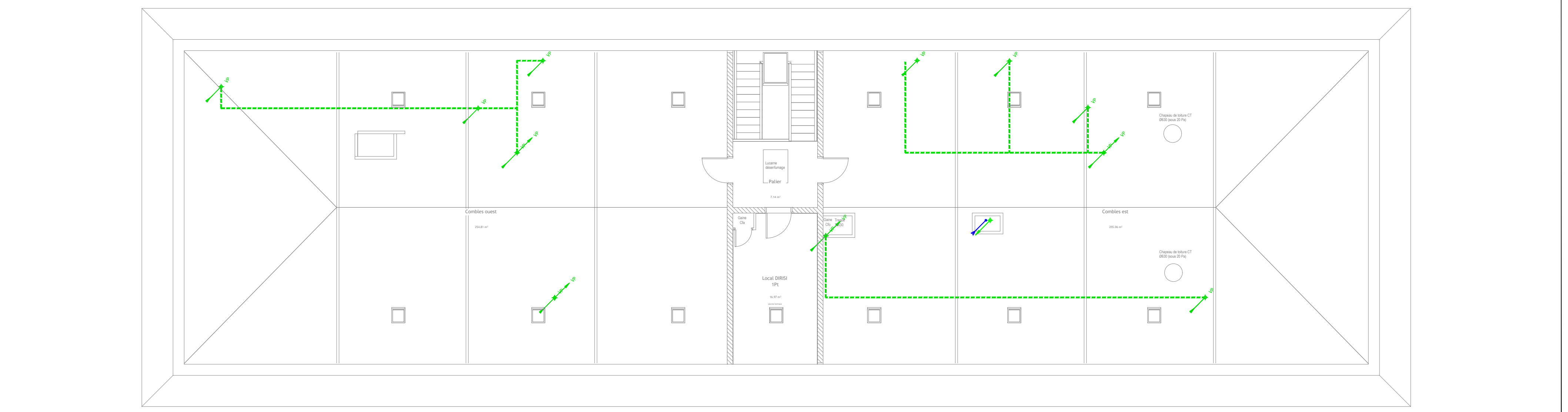
RDC



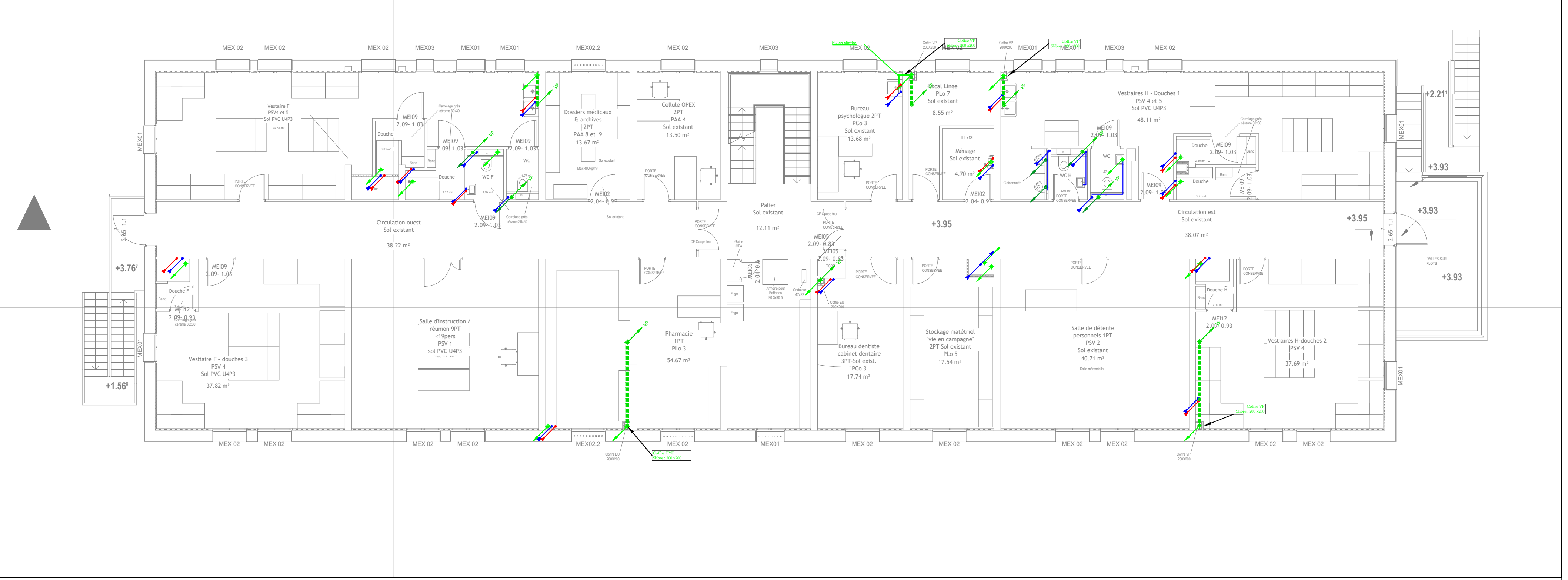
Vide Sanitaire



Combles



R+1



LEGENDE PLOMBERIE SANITAIRE

RESEAUX

- Réseau Eau Froide Sanitaire
- Réseau Eau Chaude Sanitaire
- Réseau Bouclage ECS
- Réseau Eaux Usées sous dalle
- Réseau Eaux Usées
- Réseau Eaux Vannes
- Réseau Ventilation Primaire

MATERIELS

- Vannes d'isolement
- Ventilation de chute

DIAMETRES DES ALIMENTATIONS ET EVACUATIONS DES APPAREILS SANITAIRES				
Designation de l'appareil	EF	ECS	EU	EV
Evier - Tiroir d'office	1/2"	1/2"	1/2"	1/2"
WC sans rinç. de chaise	1/2"	1/2"	1/2"	1/2"
Lavabo	1/2"	1/2"	1/2"	1/2"
Vaseau	1/2"	1/2"	1/2"	1/2"
Lave-vaisselle	1/2"	1/2"	1/2"	1/2"
Douche	1/2"	1/2"	1/2"	1/2"
Baignoire	1/2"	1/2"	1/2"	1/2"

NOTA:

CES PLANS SONT DES DOCUMENTS TECHNIQUES EN FEUILLE CONCERNE LES COTES ET LES IMPLANTATIONS DES LOCAUX. SEULES LES PLANS ARCHITECTE SONT A PRENDRE EN CONSIDERATION. LE NOMBRE, LES DIMENSIONS ET LES EMPLACEMENTS DES EQUIPEMENTS DE PLOMBERIE SANITAIRE SONT DONNES A TITRE INDICATIF. CE PLAN EST REPRESENTATIF DES PRESCRIPTIONS DEMANDEES AU CCTP. A LA CHARGE DE L'ENTREPRISE LA DETERMINATION DE CES EQUIPEMENTS. L'EMPLACEMENT ET LE NOMBRE DES NATISSANCES "EP" SERONT A CONFIRMER AUPRES DE L'ARCHITECTE ET DE L'ENTREPRISE TITULAIRE DU LOT ET/OU ADJETTE.

Base de fonds : plans architecte reçus le 14-03-2025

Phase DCE - Dessinée par J.A. - Validée par D.C.A.

REHABILITATION DE LA 120^{ME} ANTENNE MEDICALE
CASERNE MARTIN DES PALLIERES

Caserne Martin des Pallières
Bâtiment 050
route d'Avours
72 470 CHAMPAGNE

MAITRISE D'OUVRAGE

MINISTRE DES ARMÉES

MAITRISE D'OEUVRE

Architecte mandataire

PARIS NANCY RENNES

PRE - CONCEPT

Bureau d'étude TCE

Bureau d'étude - thermique

Plan VS/Rdc/R+1

PloMBERIE-SANITAIRES

DCE

Indice	Date	Description
0	02/04/25	Création du plan

PB01